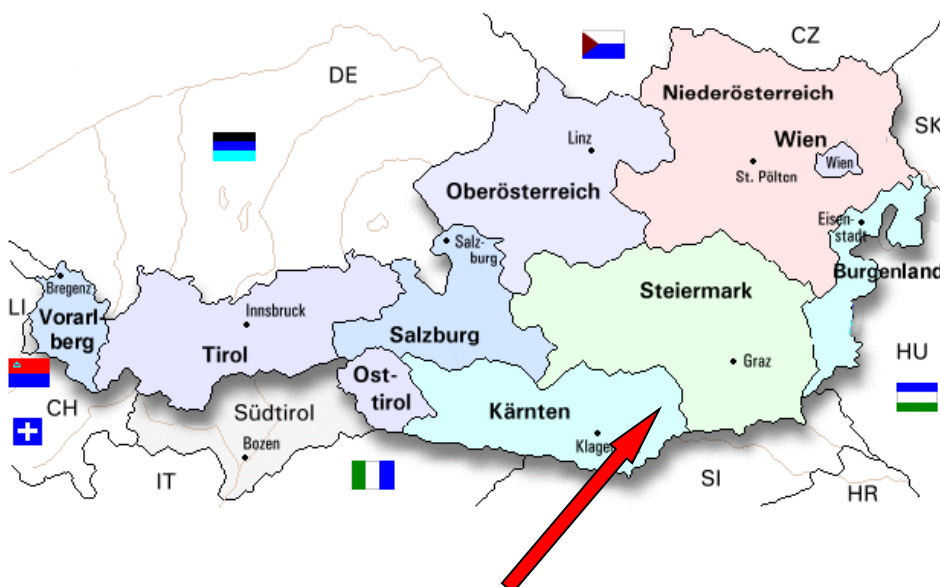




## Firmenportfolio / Fertigungskompetenzen Schwing St. Stefan



**SCHWING GmbH.**

**A-9431 St. Stefan / Lav. Kärnten**

**Friedrich-Wilhelm-Schwing-Straße 1**

**[www.Schwing-Auftragsfertigung.at](http://www.Schwing-Auftragsfertigung.at)**

## Qualifikationen und Zertifizierungen:

<b>Schweißverfahren</b>	Schweißerprüfung ISO 9606-1
	MAG-Schweißen
	WIG-Lichtbogenhandschweißen

### Detailierung:

Lichtbogenhandschweißen (Ordnungsnummer <b>111</b> / ISO 9606-1)
Metall-Aktivgasschweißen teilmechanisiert (Ordnungsnummer <b>135, 136, 138</b> / ISO 9606-1)
Metall-Aktivgasschweißen vollmechanisiert (Ordnungsnummer <b>135, 136, 138</b> / ISO 14732)
Metall-Aktivgasschweißen mit Fülldrahtelektrode vollmechanisiert (Ordnungsnummer <b>135, 136, 138</b> / ISO 14732)
Wolfram-Inertgasschweißen (Ordnungsnummer <b>141</b> / ISO 9606-1)

---

<b>Schweißzulassungen</b>	DIN EN 1090-2 EXC 3
	ISO 3834-2

---

<b>Zertifiziert nach</b>	ISO 9001:2015
	ISO 14001:2015

---

<b>Prüfverfahren</b>	Ultraschallprüfung
	Magnetpulverprüfung
	Farbeindringprüfung
	Messgeräte für Prüfung der Maßhaltigkeit und Oberflächengüte
	Gerät zur chemischen Spektralanalyse
	Härteprüfung
	Erstellung von Makroschliffen inkl. Härteverläufen
	Salzprühnebelprüfung
	Hydraulikzylinderprüfstand bis 500 bar
	FARO Messarm: tragbares 3D-Messgerät

---

## Technische Daten unserer Maschinen

<b>Maximale Werkstückdimensionen</b>	Max. Länge: 28.000 mm
	Max. Breite: 2.500 mm
	Max. Höhe: 3.000 mm
	Max. Einzelstückgewicht: 10 t

(nur Maximalwerte angegeben / Angaben sind materialabhängig!)

---

## CNC – gesteuerte Maschinen

<b>Zuschnittanlage Feinstrahlplasma</b>	Max. Blechformat: 2.500 x 12.000 mm
	Max. Blechstärke: 35 mm
	inkl. schwenkbarem Schnittkopf zur Fasenfertigung (bis 47 Grad)

---

<b>Zuschnittanlage Autogen</b>	Max. Blechformat: 2.500 x 10.000 mm
	Max. Blechstärke: 250 mm

---

<b>Zuschnittanlage Laser</b>	Max. Blechformat: 2.500 x 12.000 mm
	Max. Blechstärke: 15 mm
	inkl. schwenkbarem Schnittkopf zur Fasenfertigung

---

<b>CNC – Rundschleifmaschinen</b>	Durchmesserbereich: $\varnothing 20 \dots \varnothing 390$ mm
	Max. Schleiflänge: 4.000 mm
	Max. Gewicht: 1 to

---

<b>CNC – Fräsmaschinen</b>	Mit horizontal / vertikal Schwenkkopf
	NC – Rundtisch für 5 – Seiten-Bearbeitung
	Verfahrweg X: 2.800 mm
	Verfahrweg Y: 2.000 mm
	Verfahrweg Z: 2.200 mm
	Bzw. mit Magnetspanntische
	Verfahrweg X: 6.500 mm
	Verfahrweg Y: 1.600 mm
Verfahrweg Z: 900 mm	

---

**Bearbeitungszentren**

Max. Verfahrweg X: 12.000 mm  
 Max. Verfahrweg Y: 3.600 mm  
 Max. Verfahrweg Z: 1.200 mm  
 Palettenfeld: 2500 x 12.000 mm  
 NC – Drehtisch: A 1.250 x 1.250 mm  
                           B 2.500 x 1.800 mm  
 Pick-up für 3 Köpfe  
 5 – Seiten-Bearbeitung  
 Palettenwechsler

---

**CNC Doppelfahrständermaschine**

Max. Verfahrweg X: 28.000 mm  
 Max. Verfahrweg Y: 2.500 mm  
 Max. Verfahrweg Z: 1.500 mm  
 Palettenfeld: 2.000 x 30.000 mm  
 5 – Seiten-Bearbeitung + Rundtisch (2 Stück) mit 2,50m

---

**CNC – Drehmaschinen**

## Kleindrehmaschinen

Max. Spitzenhöhe: 270 mm (Ø 540mm)  
 Max. Spitzenweite: 1.200 mm  
 Max. Spindelbohrung: Ø 77 mm

---

**CNC – Drehmaschinen**

## Großdrehmaschinen

Max. Spitzenhöhe: 940 mm  
 Max. Spitzenweite: 4.000 mm  
 Angetriebene Werkzeuge  
 X, Y, C – Achse

---

**CNC–Dreh–Bohr–Fräsmaschinen**

Max. Spitzenhöhe: 440 mm  
 Max. Spitzenweite: 6.500 mm  
 Angetriebene Werkzeuge bis 25KW  
 X, Y, Z, B, C - Achse

---

**Vollelektrische Rohrbiegemaschine**

Max. Durchmesser: Ø 42 x 2,0mm  
 Max. Länge: 6.000 mm  
 Wiederholgenauigkeit X – Achse: ±0,05mm  
 Wiederholgenauigkeit Y - und Z– Achse: ± 0,05 °

---

**5-Achsen Bearbeitungszentrum**

**DMC duoBLOCK 80** mit 3D-Programmierung    Verfahrwege: 800 x 1050 x 850 mm

## CNC – gesteuerte Maschinen Bildauszug



CNC Dreh-Bohr-Fräsbearbeitungszentrum



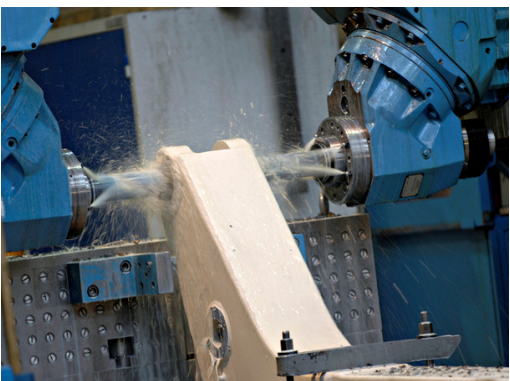
CNC Mehrpalettenbohr-Fräsbearbeitungszentrum



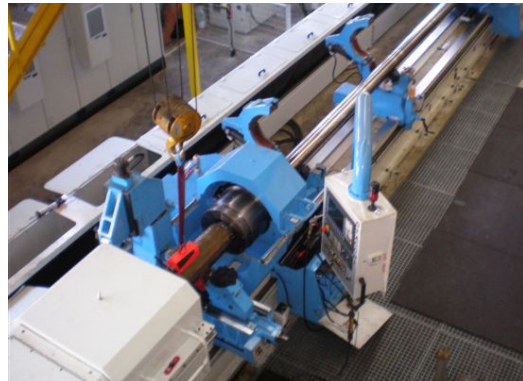
CNC Bohr-Fräsbearbeitungszentrum



CNC Mehrpalettenbohr-Fräsbearbeitungszentrum



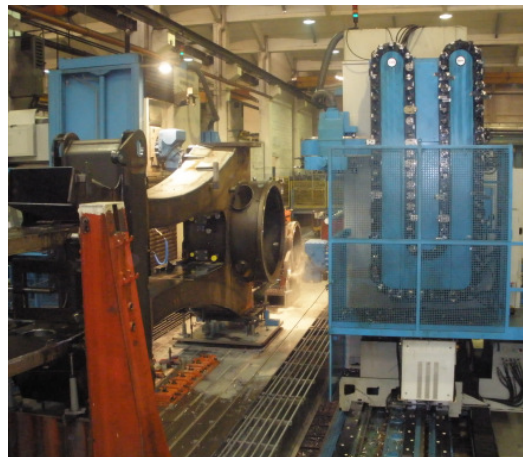
CNC Fahrständerfräsmaschinenzentrum



CNC Tiefbohrmaschine



CNC Fahrständerfräsmaschinenzentrum



CNC Fahrständerfräsmaschinenzentrum

## Konventionelle Maschinen:

### Sägen

Schnittdickenbereich: 0 ... 420 mm

---

### Rollmaschine (CNC – gesteuert)

Anzahl der Walzen: 4  
Max. Blechdicke: 20 mm  
Max. Blechbreite: 2.000 mm  
Walzendurchmesser: 320 mm  
Max. Festigkeit der Bleche: 960 N/mm<sup>2</sup>

---

### Kant – Presse 400t (NC - gesteuert)

Max. Blechdicke: 20 mm  
Max. Blechbreite: 3.700 mm  
Max. Festigkeit der Bleche: 960 N/mm<sup>2</sup>

---

### Radialbohrmaschine

Max. Bohrleistung: Ø60 mm  
Max. Ausladung: 1.500 mm  
Max. Aufspannfläche: 1.000 x 1900 mm

---

### Plattenbohrwerke

Spindel: Ø110 mm  
Verfahrweg X: 4.200 mm  
Verfahrweg Y: 1.500 mm  
Verfahrweg Z: 400 mm  
Aufspannfläche Palettenfeld: 1.200 x 8.000 mm  
Stückgewicht: 16 t

---

### Fräsmaschinen

Tischaufspannfläche: 630 x 400 mm  
Verfahrweg X: 1.600 mm  
Verfahrweg Y: 600 mm  
Verfahrweg Z: 600 mm

---

**Bohr- und Fräswerk**Spindel:  $\varnothing$ 100 mm

Verfahrweg vertikal: 1.200 mm

Verfahrweg horizontal: 1.600 mm

Aufspannfläche Drehtisch: 1.250 x 1.250 mm

Aufspannfläche Drehtisch: 2.200 x 2.200 mm

Stückgewicht: 3 to

**Drehbank**

Max. Spitzenhöhe: 310 mm

Max. Spitzenweite: 4.000 mm

**Tiefbohrmaschinen**

Max. Tiefbohrlänge: 6.000 mm

Durchmesser:  $\varnothing$  31,6 ...  $\varnothing$  600 mm**Honmaschinen**Durchmesser:  $\varnothing$  20 ...  $\varnothing$  210 mm

Max. Honlänge: 2.200 mm

**Rundschleifmaschinen**Durchmesser:  $\varnothing$  30 ...  $\varnothing$  420 mm

Max. Schleiflänge: 2.000 mm

## Schweißanlagen

<b>Längsschweißautomat</b>	Längsschweißautomat mit Zweidrahtverfahren und Nahtverfolgungssystem Verfahrweg: 15.000 mm
<b>Quernahtschweißanlage</b>	Automatische Quernahtschweißanlage mit Zweidrahtschweißsystem inkl. Nahtverfolgungssystem mit Nahtschleifeinrichtung und Wechseltischsystem Verfahrweg: 15.000 mm
<b>Schweißroboter</b>	2 Stationen - Schweißroboteranlage mit Brennerwechselsystem Eindraht- und Zweidrahtverfahren inkl. Laserkameraanwendung Verfahrweg: 16.000 mm Beladung bis: zentrisch 10 to, sonst nach Lastdiagramm
<b>Portalschweißroboter</b>	Portalschweißroboteranlage mit Brennerwechselsystem für Eindraht- und Zweidrahtsystem und Laserkameraanwendung (Doppel L Manipulator mit Gegenlager) Max. Stückgewicht: 2,0 to
<b>IGM Schweißroboter (MAG)</b>	Schweißroboteranlagen (MAG) mit 2 Stationen Max. Spitzenhöhe: 430 mm Max. Spitzenweite: 4.000 mm Max. Gewicht: 500 kg für zylindrische Bauteile (Klb.-Stg., Rohre, usw.)



## Zuschnittanlagen / Schweißanlagen Bildauszug



CNC Feinstrahlplasma-schneidmaschine



CNC-Laserschneidmaschine



Quernahtschweißanlage



Schweißroboter



Schweißroboter (Großteile)



Zylinderschweißroboter

## Sonstige Anlagen:

<b>Glühofen</b>	Elektrisch beheizter Schachtofen mit Luftumwälzung LSU 100/200 Max. Glühtemperatur: 750 Grad Länge: 2.000 mm Durchmesser: 1.000 mm
<b>Nitrieren</b>	Nitrierofen KGO zum Gasnitrieren bzw. zum Gasnitrocarburieren mit anschließender Oxidation Ofengröße: 1.800 x 1.200 x 1.000 [mm] Chargengewicht: 3.000 kg
<b>Hartchromanlage</b>	zur Mehrschichtverchromung von zylindrischen Bauteilen Innen- und Außenhartverchromen Zertifizierung: RAL 6011 nach höchster Qualitätsstufe max. Chromlänge: 2.500 mm max. Durchmesser: 300 mm Chromreparaturverfahren SELECTRON
<b>Sandstrahlkabine</b>	Breite: 3.800 mm Höhe: 4.000 mm Länge: 12.000 mm
<b>Durchlaufstrahlanlage Rotojet</b>	Max. Bauteilabmaße: Breite: 2.500 mm Höhe: 500 mm Länge: 12.000 mm
<b>Lackierkabinen</b>	inkl. forcierter Trocknung Breite: 5.600 mm Höhe: 5.000 mm Länge: 17.000 mm

## Hydraulikzylinderprüfstand inkl. Waschanlage

### SPS-gesteuerte Hydraulikzylinderprüfstand

Maximaler Prüfdruck 500 bar, mit Handpumpe bis zu 700 bar möglich.

### Hydraulikzylinderwaschanlage

Max. Werkstücklänge: 3500 mm

Max. Außendurchmesser: 400 mm

Max. Bauteilgewicht: 800 kg

Beiden Anlagen befinden sich in einer eigens dafür vorgesehenen  
Hydraulikzylindermontagehalle

---

## Montage

Montage ist auf Anfrage in unserer hauseigenen Montagehalle möglich.

## Versandmöglichkeiten:

Wir bieten Ihnen die gewünschte Versandmöglichkeit, angepasst an Ihren Anforderungen – vom LKW bis zum  
Containerversand für Überseetransporte.

Zusätzlich verfügt die Firma Schwing über einen direkten Bahnanschluss (Bahnhof A-9431 St. Stefan – Anschlussgleis  
Schwing).